

Сосиски «Прибалтийские»



Арт 000109 «Продфикс 150» — Применяется для связывания воды и жира 1:30:30 (до 1:50:50) и прямой гидратация до 1:15 (прочность геля 320 г/см²). Смесь используется при изготовлении всех видов колбасных изделий и полуфабрикатов.

Арт 000121 «Люкс Гель» Смесь на основе молочных белков и загустителей. Применяется для всех видов колбасных изделий. Норма закладки от 1–3% к массе сырья.

Наименование	Кол-во, кг
Тримминг свиной	30
Смесь арт. 000109 ПродФикс 150 гидратированная	15
Фарш птицы механической обвалки	40
Молоко сухое	3
Эмульсия свиной шкуры	12
Соль/соль нитритная	2,1
Смесь специй	По норме производителя
Смесь арт 000121 «Люкс Гель»	1,5
Вода/лед	23
Итого	126,6

Сосиски «Коктейль»

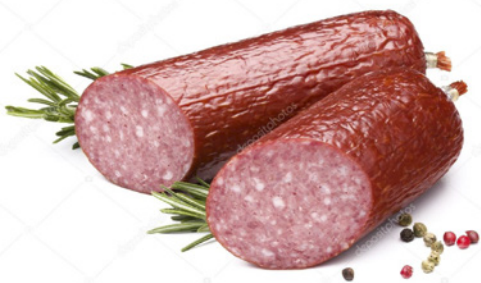


Смесь арт. 000130 «Эмуль Топ» применяется для связывания воды и жира 1:30:30

(до 1:50:50). Смесь применяется для изготовления эмульсий из куриной кожи в пропорции **1 часть смеси: 40 частей куриной кожи: 50 частей вода/лед**. Смесь используется при изготовлении всех видов колбасных изделий и полуфабрикатов. Смесь **000130 «Эмуль Топ»** можно использовать для колбасных изделий, работая с любым мясным сырьём, предварительно посоленным или несолёным. Норма закладки смеси **000130 «Эмуль Топ»** в сухом виде до 1,5% от массы фарша.

Сырье и ингредиенты	Кол-во, кг
Филе куриное	25
Свинина полужирная	55
Эмульсия из свиной шкурки	10
Эмульсия говяжьего жира	10
Итого	100
Соль нитритная	2,1
000130 «Эмуль Топ»	1
000102 «Прогресс эмультоп»	2
Краситель	по норме
Смесь специй	по норме
Вода / Лед	40

«Искусственный Шпик»



Смесь арт. 000107 «Прогресс Гель 100» представляет собой эмульгатор-стабилизатор на альгинатной основе для изготовления имитационного шпика с использованием различных видов жирсырья и растительных масел. Пропорция для приготовления шпика: 1 (часть Прогресс гель 100):10 (жир сырье, раст.масло): 25 (вода). 🌿

Аврора Тех

Визитная карточка

ООО «АврораТех»

www.avrorateh.ru
mail@avrorateh.ru

+7(931)592-39-37